



# RODINNÉ DOMY TÝNEČEK

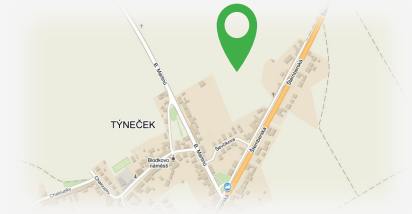
MEZI MĚSTEM A PŘÍRODOU



## Rodinné domy Týneček

- 24 nízkoenergetických domů
- výběr ze tří typů rodinných domů
- komfortní a klidné bydlení

[www.rodinnedomytyneckek.cz](http://www.rodinnedomytyneckek.cz)



## Rodinný dům č. 18 - typ A, 4+kk

### Základní parametry domu

počet podlaží	1
obytné místnosti	4
podlahová plocha	95 m <sup>2</sup>
zastavěný prostor	118 m <sup>2</sup>
plocha garáže	23 m <sup>2</sup>
pozemek	457 m <sup>2</sup>

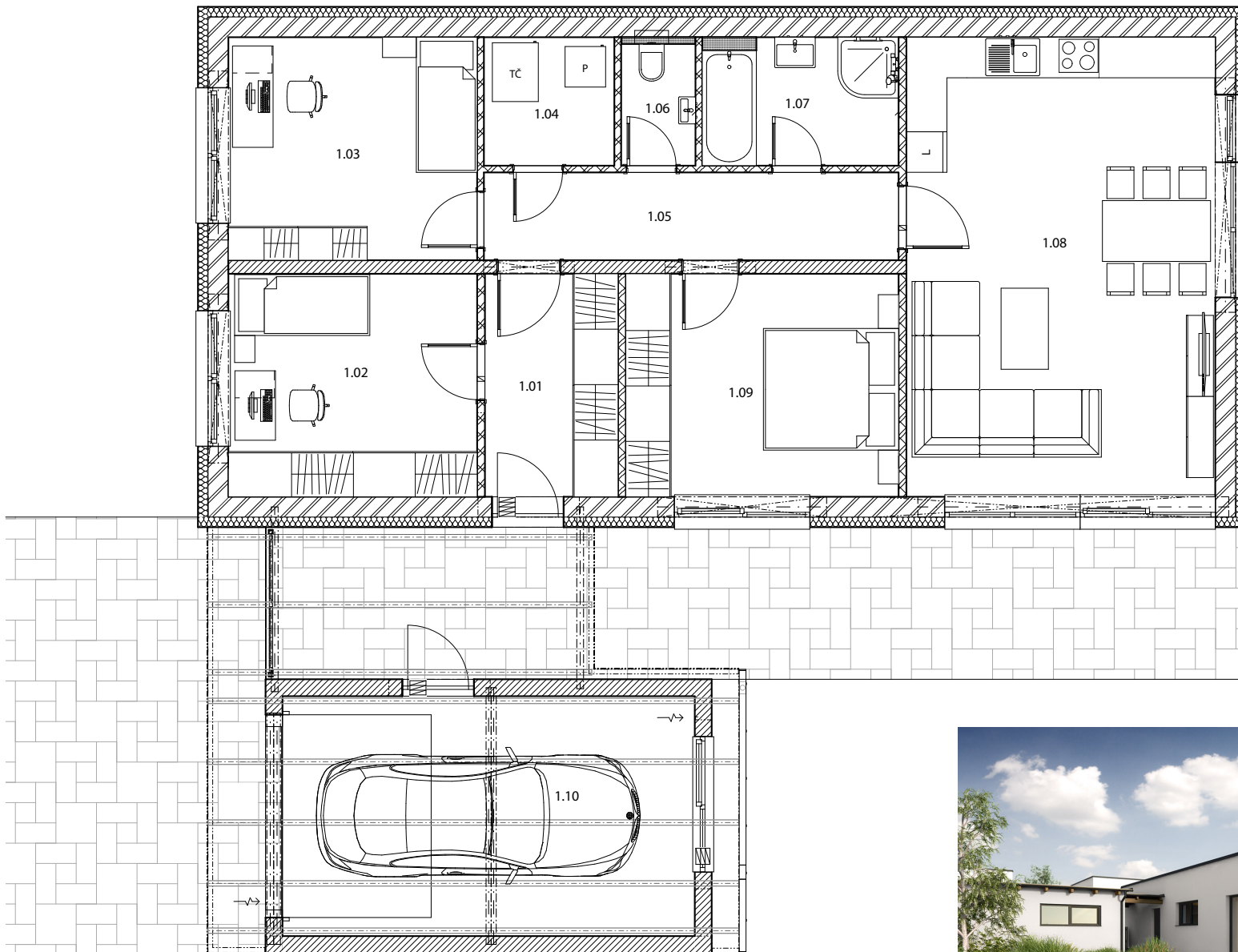
- Nízkoenergetický standard
- Domy z cihlových bloků Porotherm
- Dispozice 4 + kk (95 m<sup>2</sup>)
- Možné úpravy - krby, pergoly, klima
- Kompletní občanská vybavenost
- Napojení na cyklostezky

Cena domu s pozemkem vč. DPH  
**6 299 500 Kč**



Realitní kancelář DACHI  
Ztracená 34,  
779 00 Olomouc

Ing. Lucie Bobková  
Mobil: +4250 777 224 746  
E-mail: [lucie.bobkova@dachi.cz](mailto:lucie.bobkova@dachi.cz)



## Přízemí

1.01 - zádveří	6,76 m <sup>2</sup>
1.02 - pokoj - pracovna	12,14 m <sup>2</sup>
1.03 - pokoj	12,15 m <sup>2</sup>
1.04 - TM	3,67 m <sup>2</sup>
1.05 - chodba	7,97 m <sup>2</sup>
1.06 - WC	2,00 m <sup>2</sup>
1.07 - koupelna	5,40 m <sup>2</sup>
1.08 - obývací pokoj + kk	31,07 m <sup>2</sup>
1.09 - pokoj	13,32 m <sup>2</sup>
1.10 - garáž	21,76 m <sup>2</sup>

