



RODINNÉ DOMY TÝNEČEK

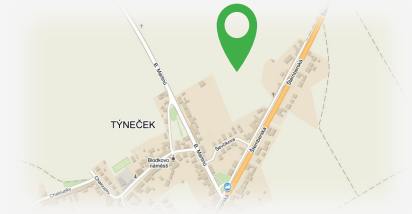
MEZI MĚSTEM A PŘÍRODOU



Rodinné domy Týneček

- 24 nízkoenergetických domů
- výběr ze tří typů rodinných domů
- komfortní a klidné bydlení

www.rodinnedomytyneckek.cz



Rodinný dům č. 17 - typ A, 4+kk

Základní parametry domu

počet podlaží	1
obytné místnosti	4
podlahová plocha	95 m ²
zastavěný prostor	118 m ²
plocha garáže	36 m ²
pozemek	581 m ²

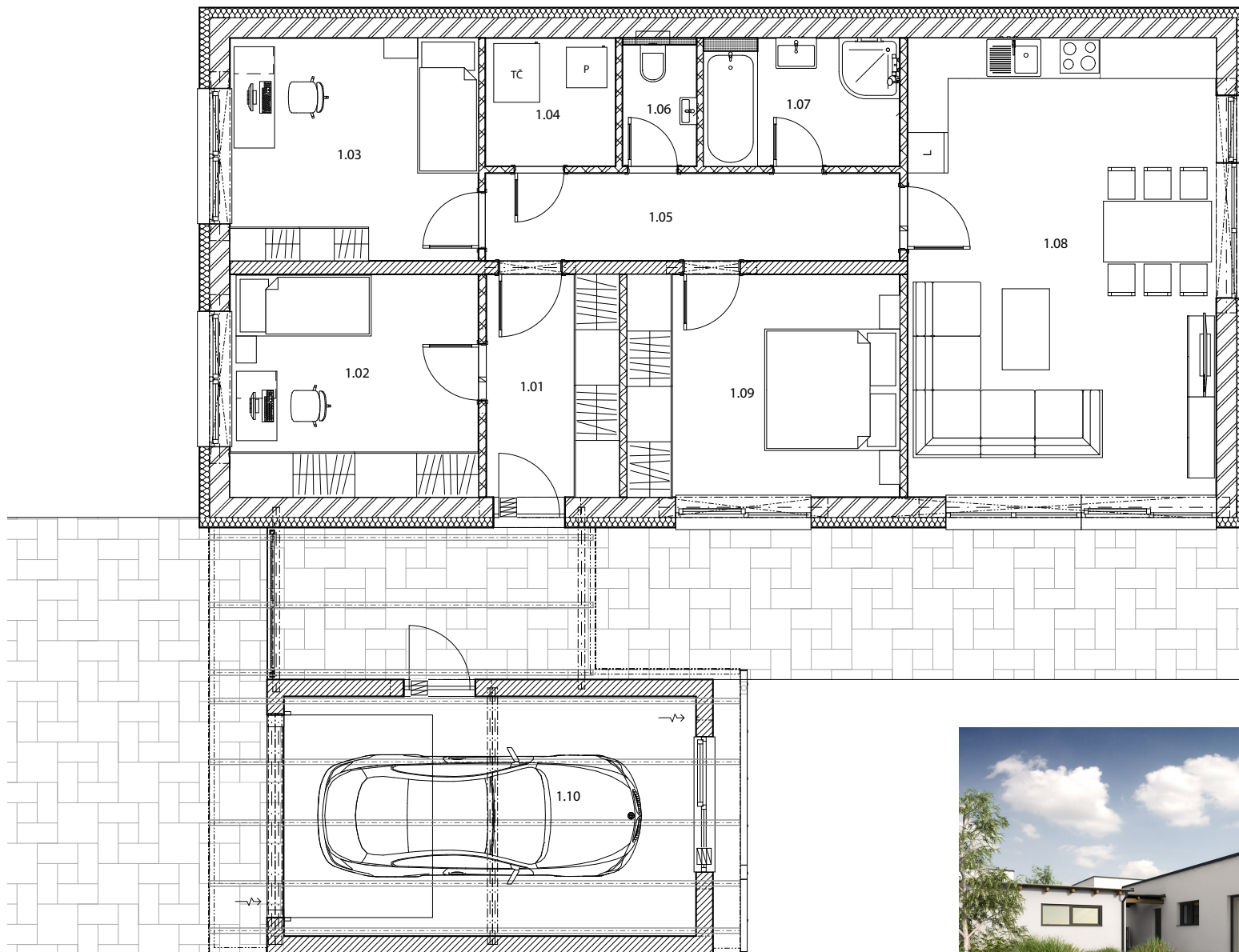
- Nízkoenergetický standard
- Domy z cihlových bloků Porotherm
- Dispozice 4 + kk (95 m²)
- Možné úpravy - krby, pergoly, klima
- Kompletní občanská vybavenost
- Napojení na cyklostezky

Cena domu s pozemkem vč. DPH
6 833 500 Kč



Realitní kancelář DACHI
Ztracená 34,
779 00 Olomouc

Ing. Lucie Bobková
Mobil: +4250 777 224 746
E-mail: lucie.bobkova@dachi.cz



Prizemi

1.01 - zádveř	6,76 m ²
1.02 - pokoj - pracovna	12,14 m ²
1.03 - pokoj	12,15 m ²
1.04 - TM	3,67 m ²
1.05 - chodba	7,97 m ²
1.06 - WC	2,00 m ²
1.07 - koupelna	5,40 m ²
1.08 - obývací pokoj + kk	31,07 m ²
1.09 - pokoj	13,32 m ²
1.10 - garáž	21,76 m ²

